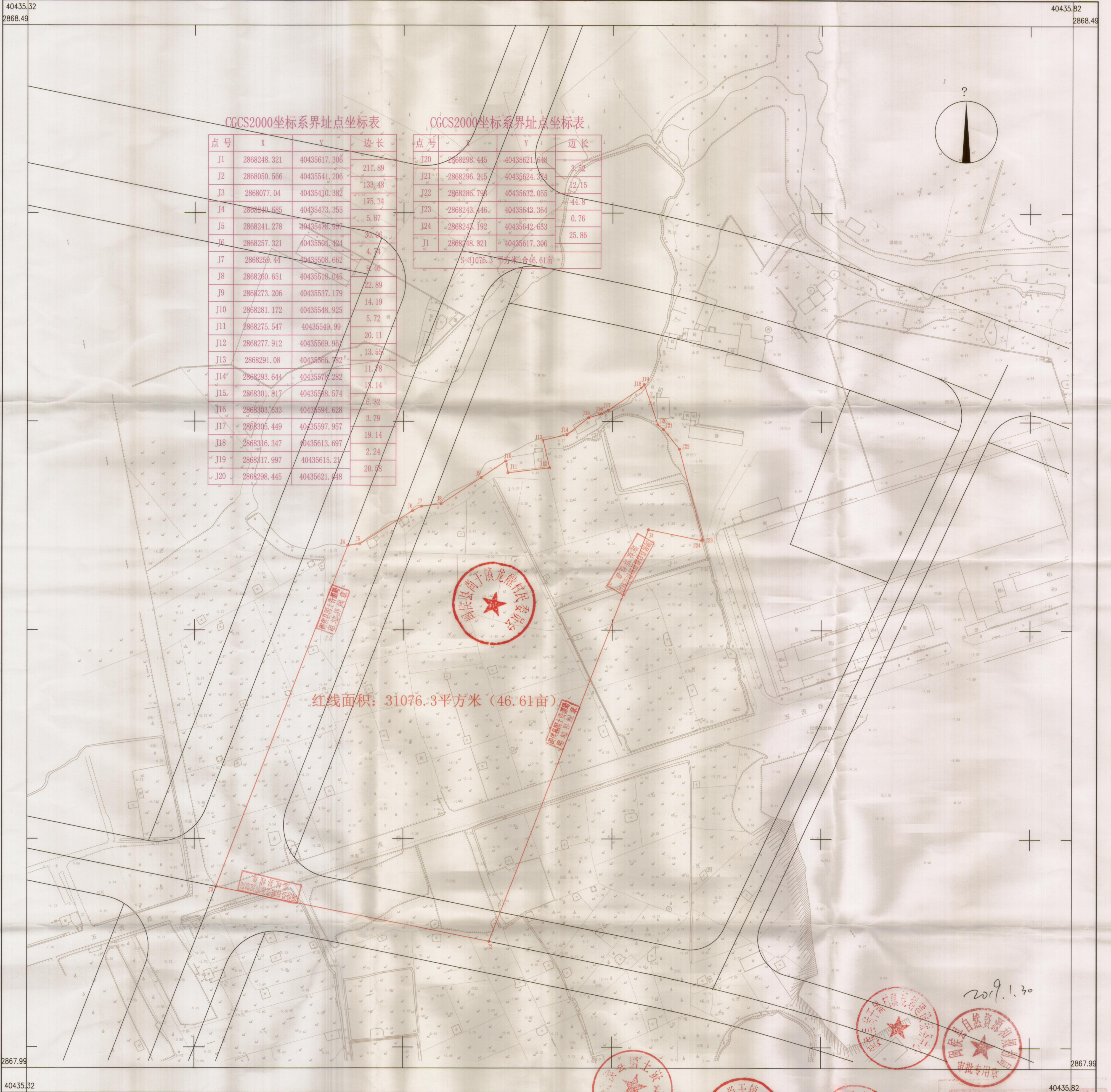


福州铨达汽配有限公司预申请工业项目（一期）勘测定界图
2868.0-40435.3



CGCS2000坐标系界址点坐标表

点号	X	Y	边长
J1	2868248.321	40435617.306	211.89
J2	2868050.566	40435541.206	133.48
J3	2868077.04	40435410.382	175.34
J4	2868540.685	40435473.355	5.67
J5	2868241.278	40435478.587	30.96
J6	2868257.321	40435504.424	4.74
J7	2868259.44	40435508.662	9.46
J8	2868260.651	40435518.045	22.89
J9	2868273.206	40435537.179	14.19
J10	2868281.172	40435548.925	5.72
J11	2868275.547	40435549.99	20.11
J12	2868277.912	40435569.96	13.55
J13	2868291.08	40435566.782	11.78
J14	2868293.644	40435572.282	15.14
J15	2868301.817	40435588.574	5.32
J16	2868303.633	40435594.628	3.79
J17	2868305.449	40435597.957	19.14
J18	2868316.347	40435613.697	2.24
J19	2868317.997	40435615.21	20.58
J20	2868298.445	40435621.648	

CGCS2000坐标系界址点坐标表

点号	X	Y	边长
J20	2868298.445	40435621.648	2.52
J21	2868296.215	40435624.374	12.75
J22	2868286.796	40435632.055	44.8
J23	2868243.446	40435643.364	0.76
J24	2868247.192	40435642.653	25.86
J1	2868248.321	40435617.306	

S=31076.3平方米(46.61亩)

红线面积: 31076.3平方米 (46.61亩)

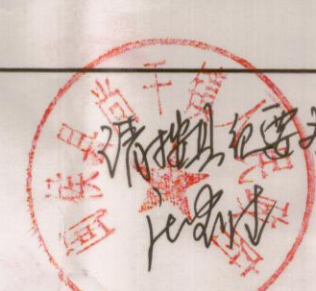


福州市勘测院

40435.32 2867.99 40435.82 2867.99

2018年1月全野外数字化采集。
CGCS2000坐标系，中央子午线120°。
罗零高程系，等高距为1米。
2007版图式

1:1000



2019.1.30

测量员: 陈兆勇
绘图员: 林配榕
检查员: 谢长富
证书编号: 甲测资字33000076
发证机关: 国家测绘地理信息局